



26
abr



IV CIRCUITO
DuTri
2026
DIPUTACIÓN DE ALBACETE
INSTITUTO SANUM

IV Triatlón de Almansa es puntuable
para el IV Circuito Du - Tri Sanum de
Diputación de Albacete.

26 DE ABRIL
2026



ALMANSA

IV TRIATLÓN DE ALMANSA

750M NATACIÓN 20 KM CICLISMO 5 KM CARRERA

SPRINT & SUPER SPRINT & RELEVOS
SALIDA A LAS 12:00 H.

DUATLÓN DEPORTE ESCOLAR
A PARTIR DE LAS 9:00 H.





MEMORIA IV Triatlón de Almansa 2026

26 de Abril 2026 a las 12:00

SPRINT SUPERSPRINT

NATACIÓN: 750 m
CICLISMO: 20 Km
CARRERA: 5 Km

NATACIÓN: 350 m
CICLISMO: 10 Km
CARRERA: 2,5 Km

(Supersprint Individual y p...





LOCALIZACIÓN PRUEBA

- ▶ PANTANO DE ALMANSA Y ALREDEDORES
- ▶ SALIDA Y META: PARKING DE LA BOTANA
- ▶ NATACIÓN: PANTANO
- ▶ CICLISMO: VÍA DE SERVICIO AUTOVÍA A-31
- ▶ CARRERA: CAMINO PARKING DE LA BOTANA
- ▶ TRANSICIÓN: PARKING DE LA BOTANA





CATEGORIAS

- ▶ · Clasificación General masculina y femenina.
- ▶ · Cadete masculino y femenino. (2011-2012) *(Solo en prueba Supersprint)*
- ▶ · Juvenil masculino y femenino. (2009-2010)
- ▶ · Júnior masculino y femenino. (2007-2008)
- ▶ · Sub 23 masculina y femenina. (2003-2006)
- ▶ · Absoluta masculina y femenina. (1987-2002)
- ▶ · Veteranos 1, 2 y 3 masculino y femenino. (1977-1986), (1967-1976), (1966 y anteriores)
- ▶ · Equipos masculinos y femeninos (clubes).
- ▶ · Relevos masculinos, femeninos y mixtos.
- ▶ · Parejas masculinas, femeninas y mixtas. *(Solo en prueba Supersprint)*



PREMIOS

- ▶ Se otorgarán trofeos a los/las tres primeros/as clasificados/as de cada categoría masculino y femenino de la distancia Sprint.
- ▶ Se otorgará trofeo a los 3 primeros equipos masculinos y femeninos absolutos: Puntúan los tres primeros clasificados de cada club (sólo puntúan los deportistas federados y clubes)

Respecto a la distancia SuperSprint se otorgarán trofeos:

- 3 primeros clasificados de la general individual masculino y femenino.
- 3 primeros clasificados de la general parejas masculinas.
- 3 primeros clasificados de la general parejas femeninas
- 3 primeros clasificados de la general parejas mixta

Respecto a relevos se otorgará trofeo :

- 3 primeros clasificados de la general relevos masculinos.
- 3 primeros clasificados de la general relevos femeninas
- 3 primeros clasificados de la general relevos mixta



HORARIOS

(SEGÚN PARTICIPACIÓN PODRÁN SUFRIR MODIFICACIONES)

- ▶ **Recogida de dorsales Triatlón Sprint y SuperSprint:**
Desde las 08:00 hasta las 11:00h.
- ▶ **Apertura área de transición Triatlón Sprint y SuperSprint: 11:00h**
- ▶ **Cierre de área de transición Triatlón Sprint y SuperSprint: 11:45h**
- ▶ **Cámara de llamadas para el Triatlón Sprint y SuperSprint: 11:50h**
- ▶ **Salida Triatlón Sprint Masculina: 12:00h**
- ▶ **Salida Triatlón Sprint Femenina, Relevos y Supersprint: 12:02h**
- ▶ **Entrega de premios: Al finalizar la prueba.**



TIEMPOS DE CORTE (POR SEGMENTOS)

- ▶ Primer Segmento (Natación): 20 minutos desde el comienzo de la prueba.
- ▶ Segundo Segmento (Bicicleta) 90 minutos desde el comienzo de la prueba.
- ▶ Tercer Segmento (Carrera) 130 minutos desde el comienzo de la prueba.

CONTROL DE LA PRUEBA Y CRONOMETRAJE

- ▶ El control de la Prueba será realizado por Jueces y Oficiales de la Federación de Triatlón de Castilla La Mancha. El cronometraje estará a cargo de la Federación de Triatlón de Castilla La Mancha.

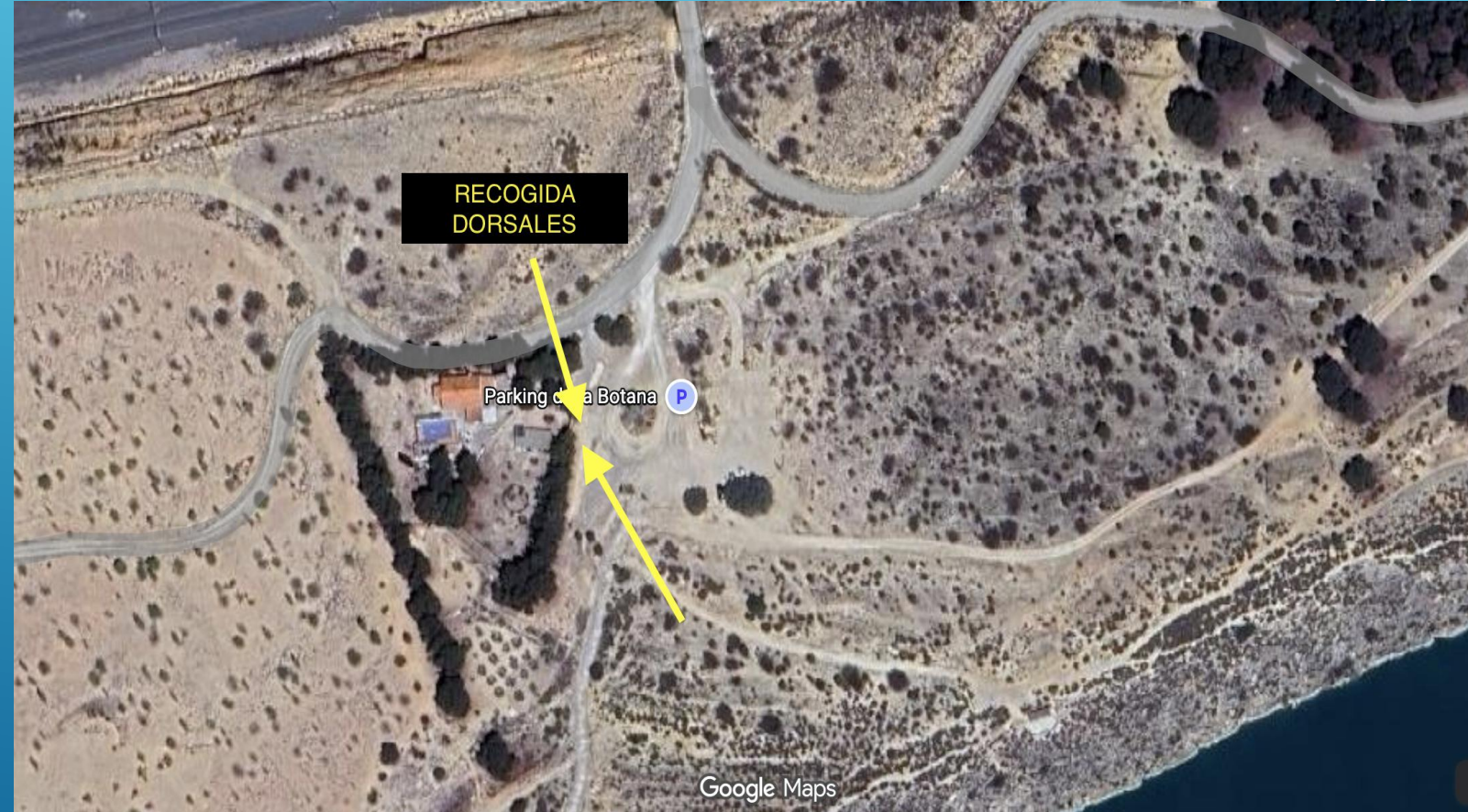


RECOGIDA DE DORSALES

Horario: 08:00/11:00

Localización:

<https://maps.app.goo.gl/FxtW8JTWrS5f6rkL7>





ÁREA DE TRANSICIÓN



DISTANCIA SPRINT

SEGMENTO 1

► NATACIÓN: 750 m

Salidad dentro del agua en la zona de la pasarela, finalizando en playita donde inicia a pie el camino hacia transición.



USO DE NEOPRENO SEGÚN NORMATIVA		
Competiciones de Grupos de Edad hasta 45-49 o Veteranos 1		
Distancia	Prohibido por encima de	Obligatorio por debajo de
Hasta 1500 m	22 °C	15,9 °C e inferior
Más de 1500 m	24,6 °C	15,9 °C
Competiciones de Grupos de Edad desde 50-54 o Veteranos 2		
Distancia	Permitido	Obligatorio por debajo de
Todas las distancias	Independientemente de la temperatura	15,9 °C

El traje de neopreno deberá cubrir al menos el torso cuando su uso sea obligatorio.

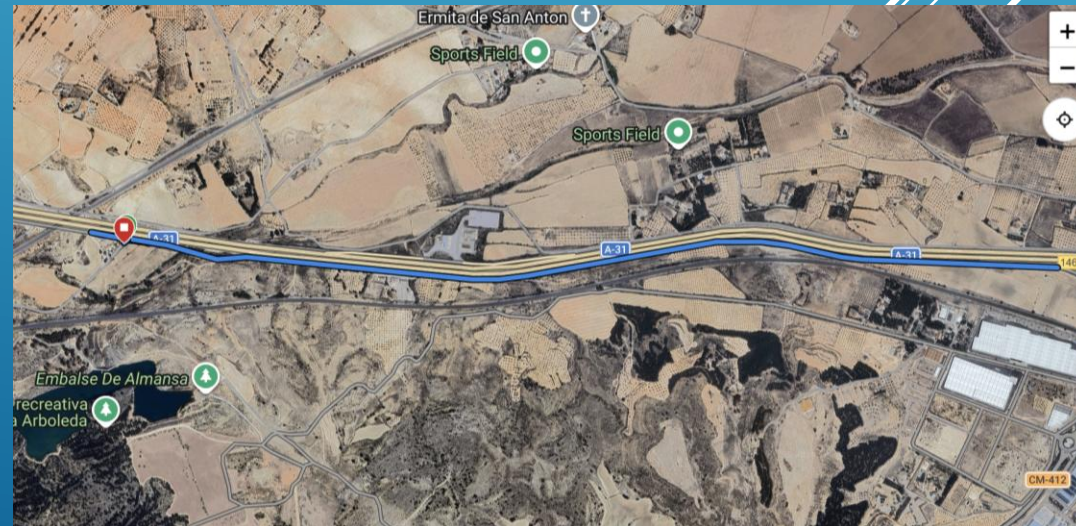


Tramo de aproximación



SEGMENTO 2 (Ciclismo) (3 vueltas)

Realizarán un tramo de aproximación, y a continuación 3 vueltas al circuito, tras las cuales volverán por el mismo tramo de aproximación hacia la T2.

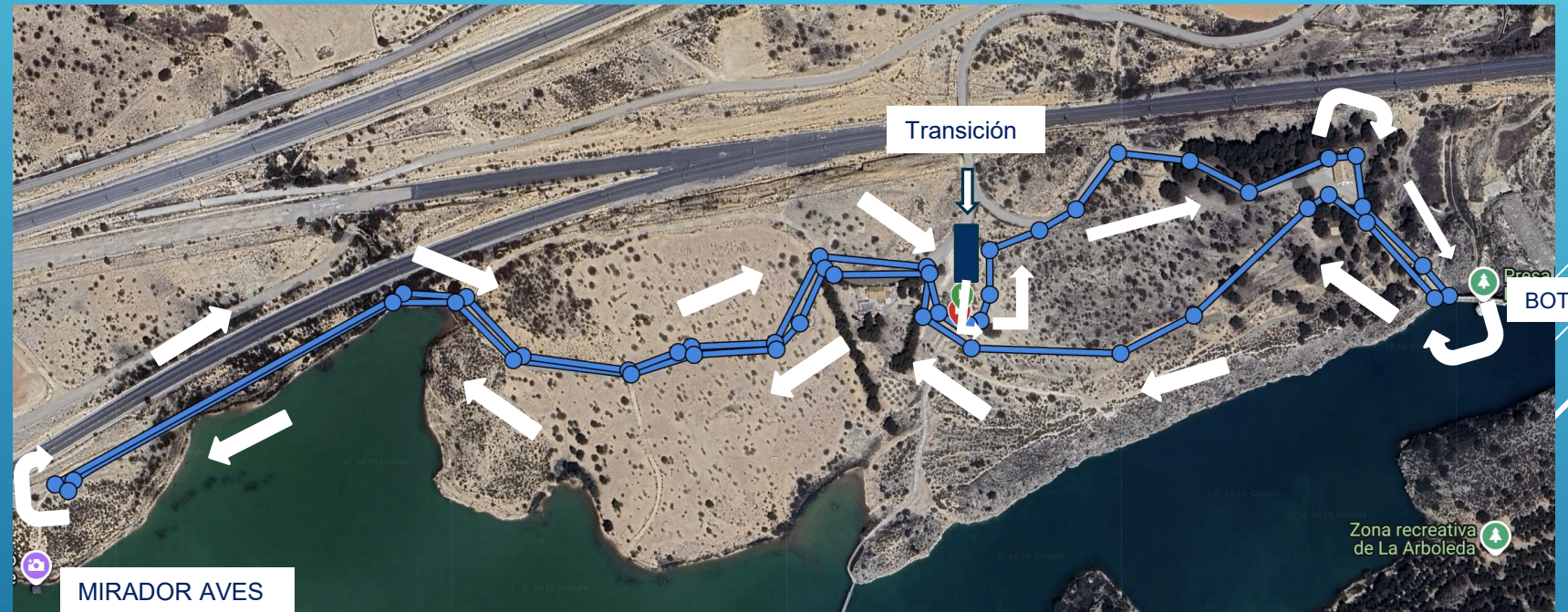


Circuito Ciclismo
(3vueltas)



SEGMENTO 3 (Carrera a pie) (2 vueltas)


Salida de T2 hacia izquierda hasta giro en la botana y vuelta a la zona de transición donde inicia ida y vuelta hacia mirador de aves.



DISTANCIA SUPERSPRINT

SEGMENTO 1

- ▶ **NATACIÓN: 350 m**
Salidad dentro del agua en la zona de la pasarela, finalizando en playita donde inicia a pie el camino hacia transición.



TRANSICIÓN

TRAMO A PIE HASTA TRANSICIÓN

USO DE NEOPRENO SEGÚN NORMATIVA

Competiciones de Grupos de Edad hasta 45-49 o Veteranos 1		
Distancia	Prohibido por encima de	Obligatorio por debajo de
Hasta 1500 m	22 °C	15,9 °C e inferior
Más de 1500 m	24,6 °C	15,9 °C

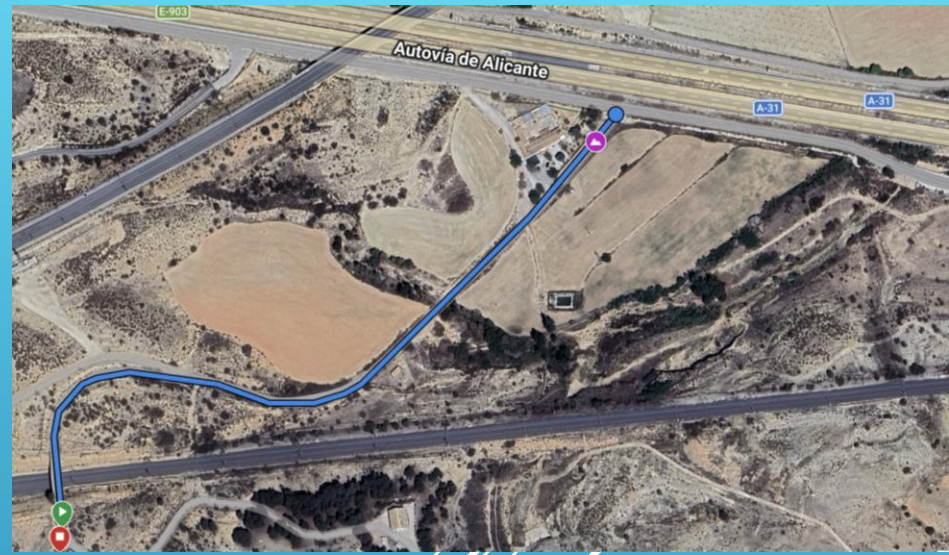
Competiciones de Grupos de Edad desde 50-54 o Veteranos 2		
Distancia	Permitido	Obligatorio por debajo de
Todas las distancias	Independientemente de la temperatura	15,9 °C

El traje de neopreno deberá cubrir al menos el torso cuando su uso sea obligatorio.

Zona recreativa de La Arboleda

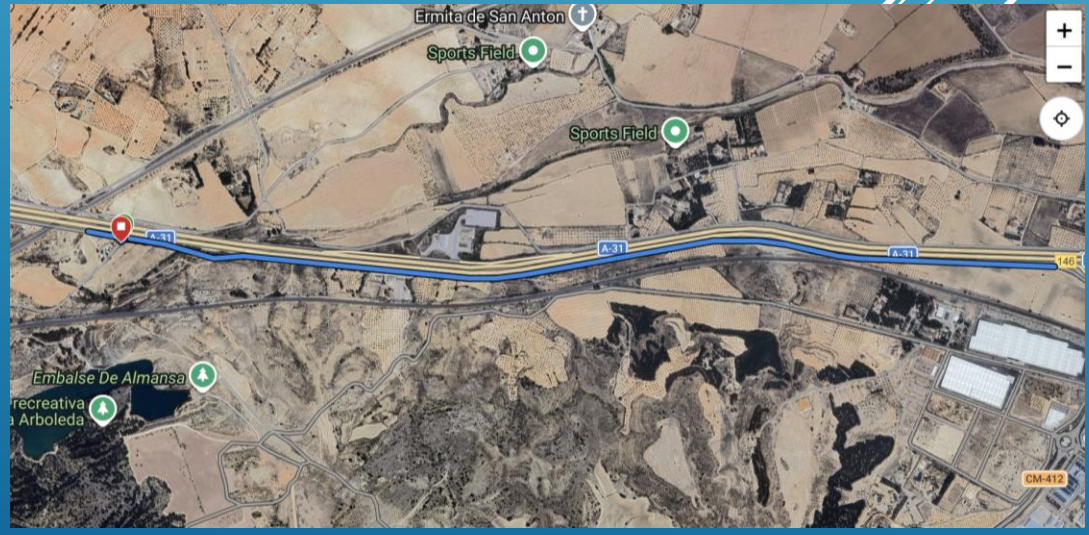


Tramo de aproximación



SEGMENTO 2 (Ciclismo) (1 vuelta)

Realizarán un tramo de aproximación, y a continuación 1 vuelta al circuito, tras la cual volverán por el mismo tramo de aproximación hacia la T2.

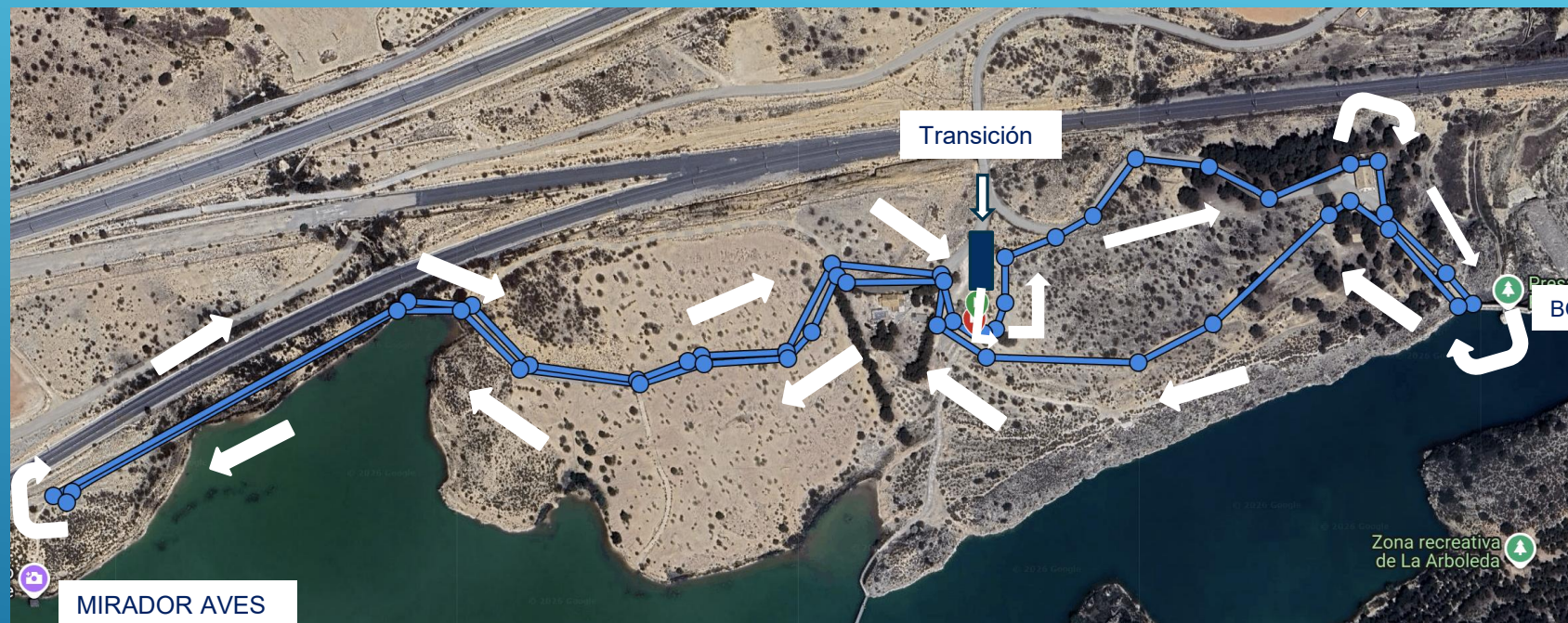


Circuito Ciclismo
(1 vuelta)



SEGMENTO 3 (Carrera a pie) (1 vuelta)

Salida de T2 hacia izquierda hasta giro en la botana y vuelta a la zona de transición donde inicia ida y vuelta hacia mirador de aves.





LINEA DE META

Al completar la vuelta de carrera a pie, frente a transición habrá una señal indicando la dirección de entrada a meta o 2º vuelta.





¡¡MUCHA SUERTE!!